



# MEDIADATEN EDEWECHT 2026



**Preis-Beispiele** (Farbe-mm-Preis: 1,89 €, alle Preise zzgl. MwSt.) - gültig ab Januar 2026

189 € *	245 € *	368 € *	469 € *	899 € *	899 € *	1.699 € *
„Visitenkarte“ 91 x 50 (B x H)	„1/8 Seite“ 91 x 65 (B x H)	„Doppelte Visitenkarte“ 91 x 100 (B x H)	„1/4 Seite“ 91 x 130 (B x H)	„1/2 Seite“ 188 x 130 (B x H)	„1/2 Seite hoch“ 91 x 266 (B x H)	„1 Seite innen“ 188 x 266 (B x H)
<b>Angebot:</b> bei angelieferter Druckdatei nur 159 €	<b>Angebot:</b> bei angelieferter Druckdatei nur 224 €	<b>Angebot:</b> bei angelieferter Druckdatei nur 339 €	<b>Angebot:</b> bei angelieferter Druckdatei nur 439 €	<b>Angebot:</b> bei angelieferter Druckdatei nur 849 €	<b>Angebot:</b> bei angelieferter Druckdatei nur 849 €	<b>Angebot:</b> bei angelieferter Druckdatei nur 1.649 €
* inkl. einer Autorenenkorrektur. Weitere Korrekturläufe werden zu unserem Stundensatz von 99,95 Euro berechnet.						

**NEU!** Interstitials, Werbeflattrates, Fototutorials + Advertorials fordern Sie unser Preisliste an: [info@mangoblau-medien.de](mailto:info@mangoblau-medien.de)



**Reichweite Druck: Ca. 20.000**

(Über 250 ausgewählte Auslagestellen in Edewecht, Bad Zwischenahn, Petersfehn, und umzu: Gastronomie, Kantinen, Kulturstätten, Einzelhändler, Banken, sonst. Dienstleister, Mehrfach-Vermietung über Lesezirkel (Schmidts-Lese-mappen und Lesezirkel daheim).

**Umschlag Rückseite**  
1.999

**Angebot:**  
bei angelieferter Druckdatei  
nur 1.899 €

**Reichweite Online:**  
Bis zu 500.000 Views je Ausgabe  
([www.mangoblau-medien.de](http://www.mangoblau-medien.de), [www.yumpu.com](http://www.yumpu.com), [www.sharemagazin.com](http://www.sharemagazin.com))

**Social-Media:**



f-Gruppe „Ich liebe Edewecht“

**Marlies König-Berger**

GF / Grafik / Projektleitung  
0441 97 212 212  
[satz@mangoblau.de](mailto:satz@mangoblau.de)

**Katja Mickelat**

Teamleiterin Mediaberater  
Tel. 0179 905 69 23  
[katja.mickelat@mangoblau.de](mailto:katja.mickelat@mangoblau.de)

**Renée Repotente**

Redaktionsleiterin  
Tel. 0441 97 21 22 31  
[redaktion@mangoblau.de](mailto:redaktion@mangoblau.de)

**Georg Krone**

Mediaberater  
Tel. 0441 97 21 22 33  
[georg.krone@mangoblau.de](mailto:georg.krone@mangoblau.de)



# TERMINE & THEMEN

Erscheinung	Verteilung	Anzeigenschluss	Themen* (Sonderthemen nach Absprache möglich)
März 2026	ab 12. März '26	25. Februar '26	Programm Jubiläumsjahr · Hallo Frühling · Ostern · Veranstaltungen und Freizeittipps
Mai 2026	ab 11. Mai '26	27. April '26	Rauf auf's Rad · Feiertage · Programm Marktpartie & -sommer · Gartenfreuden
Juli 2026	ab 7. Juli '26	24. Juni '26	Endlich Sommer · Ausflüge + Ferientipps · Azubibörse · Traktorpulling · 50 Jahre KVHS
September 2026	ab 12. Sept. '26	31. August '26	Azubis und Job Spezial · Willkommen Herbst · Herbstmärkte · Tag des Handwerks
November 2026	ab 19. Nov. '26	4. November '26	Advents- & Weihnachtszeit · Weihnachtsmarkt · Klima und Energie

## Sichern Sie sich den „Early-Bird“-Rabatt\*

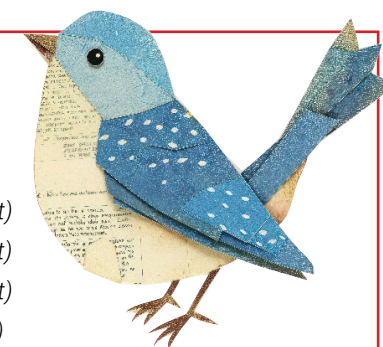
\*auf den reg. Anzeigenpreis.  
Keine weiteren Rabatte möglich.

### Mehrfachschaltung Edeweicht-Magazin:

5 Anzeigen schalten: **30% Rabatt** erhalten  
 4 Anzeigen schalten: **25% Rabatt** erhalten  
 3 Anzeigen schalten: **20 % Rabatt** erhalten  
 2 Anzeigen schalten: **15% Rabatt** erhalten

### Kombi-Schaltungen Edeweicht + Oldenburg-Magazin:

2 x 5 Anzeigen schalten: **40 % Rabatt** erhalten (Erscheinung im gleichen Monat)  
 2 x 4 Anzeigen schalten: **35 % Rabatt** erhalten (Erscheinung im gleichen Monat)  
 2 x 3 Anzeigen schalten: **30 % Rabatt** erhalten (Erscheinung im gleichen Monat)  
 2 x 2 Anzeigen schalten: **25% Rabatt** erhalten (Erscheinung im gleichen Monat)



## Gut zu wissen:

### Spaltenbreite:

1 = 42,5 mm · 2 = 91 mm  
 3 = 139,5 mm · 4 = 188 mm  
 Satzspiegel 188 x 270  
 Spaltenbreite: 42,5 mm



## Druckdaten

PDF/X-Format  
 ohne Anschnitt und ohne Passmarken

### Gedruckt wird in der Region

Rautenberg Druck, Leer

## Material

Hochwertiges holzfrei weiß,  
 matt Bilderdruck  
 60-68 Seiten